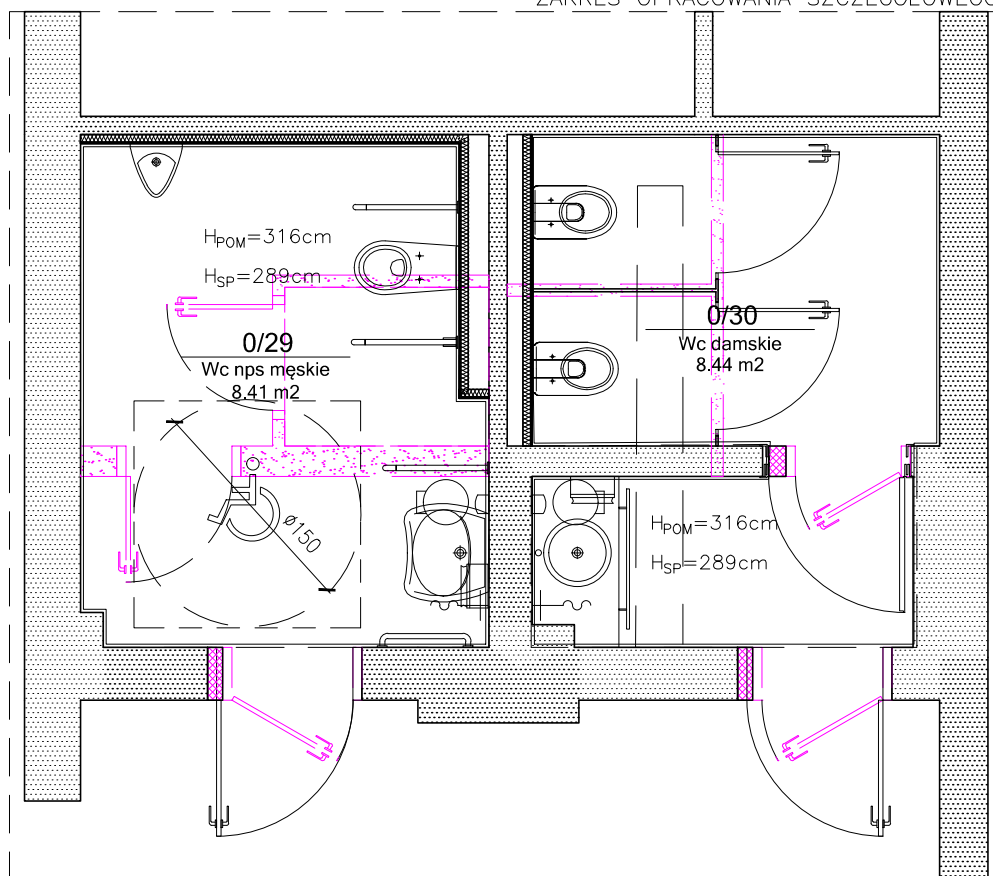


ZAKRES OPRACOWANIA SZCZEGÓŁOWEGO



ZAKRES OPRACOWANIA SZCZEGÓŁOWEGO

LEGENDA

- ŚCIANY ISTNIEJĄCE
- ELEMENTY DO WYBURZENIA
- ŚCIANY PROJEKTOWANE

<p>nazwa:</p> <p>PROGRAM FUNKCJONALNO UŻYTKOWY DLA ZADANIA POLEGAJĄCEGO NA ZAPROJEKTOWANIU I WYKONANIU ROBÓT BUDOWLANYCH: REMONT I MODERNIZACJA BUDYNKU WOJEWÓDZKIEJ STACJI SANITARNO-EPIDEMIOLOGICZNEJ W GORZOWIE WLKP."</p> <p>ul. Kazimierza Jagiełłonczyka 8b, 66-400 Gorzów Wlkp. działka nr: 2586, 2585/1, 376, 2585/2, obręb 0005, Gorzów</p>			
<p>inwestor:</p> <p>Wojewódzka Stacja Sanitarno-Epidemiologiczna w Gorzowie Wlkp.</p>			
branża:	ARCHITEKTURA	<p>biuro projektów:</p> <p>WK ARCHITEKCI</p> <p>ul. Rynek 18/2, 62-020 Swarzędz Telefon 61 646 90 70 Fax. 61 646 90 80 E-Mail: biuro@wk-architekci.pl Internet: http://www.wk-architekci.pl</p>	
faza:	KONCEPCJA		
główny projektant:	mgr inż. arch. Adam Kashyna Upr. bud nr OKK/UpB/22/2005		
opracowanie:	mgr inż. arch. Robert Richter mgr inż. arch. Magdalena Jakubowicz proj. Kornelia Nejmańska proj. Shreya Thakur	<p>rysunek:</p> <p>PROJEKT WNĘTRZ: WC POM. NR: 0.29 I 0.30</p>	
sprawdził:	mgr inż. arch. P. Wandachowicz Upr. bud nr 7131/30/P/2003		
data:	20.05.2022	skala:	1:50
nr rysunku:	A.13		